

OPTAC

Flottenmanagement-System

Stoneridge Electronics

IVEKA Automotive Technologies
Schauz GmbH

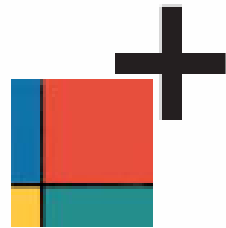
OPTAC Produktübersicht

OPTAC
A Stoneridge Product



- Viewer. Konzipiert für kleine Flotten. Downloadfunktion, Archivierung, Ansicht aller Aktivitäten. Preisgünstige Lösung, die den gesetzlichen Anforderungen entspricht.

OPTAC
A Stoneridge Product



- Digitale Analyse. Zur Datenanalyse, z. B. automatische Auswertung von Fahrzeiten, Report von Übertretungen.

OPTAC
A Stoneridge Product



- Diagrammscheiben-/Kartenanalyse. Ideal für Flotten mit gemischtem Fuhrpark analog/digitaler Fahrzeuge. Komplette Analyse wie OPTAC+ erweitert um Diagrammscheiben.

Warum OPTAC ?



Für Flottenbetreiber bedeutet der Wechsel zu digitalen Tachographen eine neue Art des Arbeitens.

Digitale Tachographen und Fahrerkarten haben beide einen internen Speicher. Flottenbetreiber sind verpflichtet diese Daten herunterzuladen und zu speichern, bevor diese überschrieben werden, und zu überprüfen, ob die Fahrzeiten eingehalten wurden.

Flottenbetreiber müssen Sorge dafür tragen, dass sie die nötigen Lösungen haben, um diese Anforderungen erfüllen zu können. OPTAC kann hier Abhilfe schaffen!

OPTAC Download-Tool



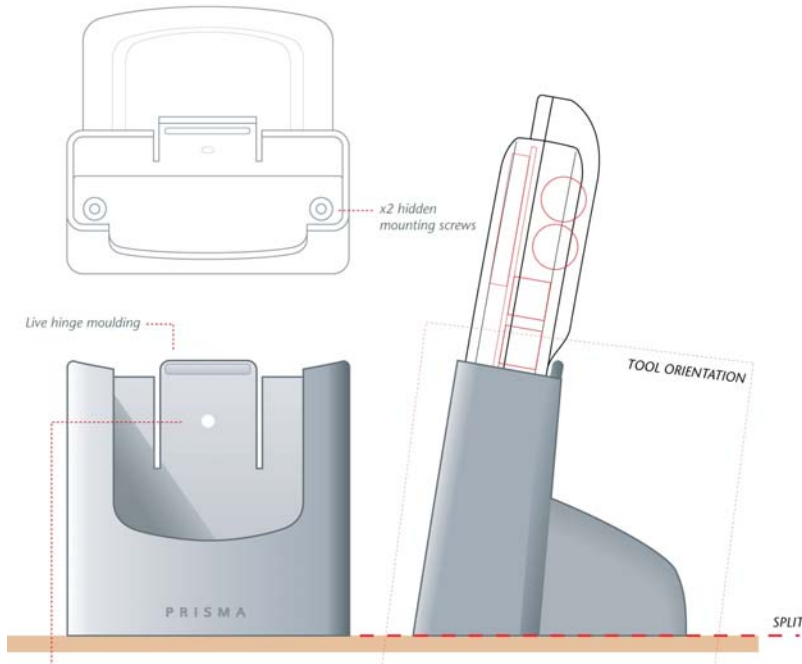
- Integrierter Kartenleser
- Nur 4 einfache Bedientasten
- LEDs zeigen eindeutig Funktion und Ergebnis an
- Kompatibel zum Download von allen zugelassenen EG-Kontrollgeräten
- USB-Verbindung zum Weiterleiten von Daten an PC zur Datenanalyse
- Memorystick-Anbindung möglich für „away from home“-Fahrer

Vorteile



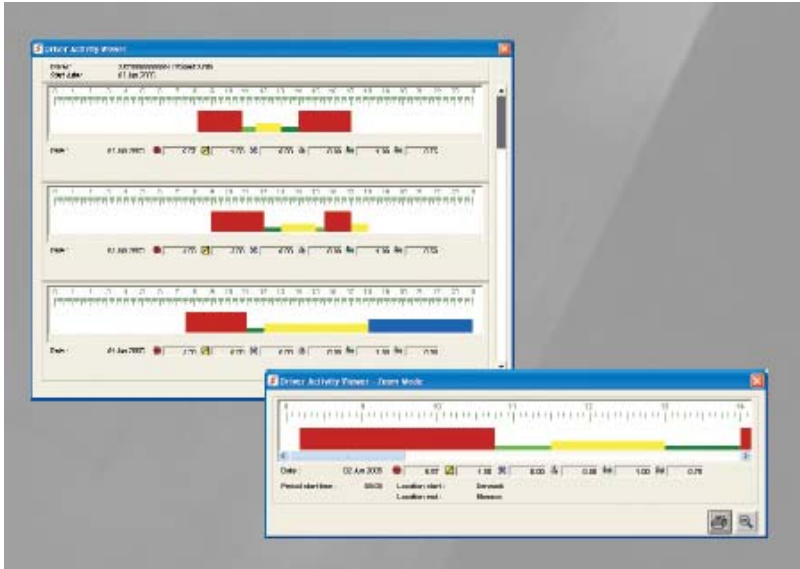
- Einfache Bedienung
- Handlich und ergonomisch
- Flottenspezifisch entwickelt
- Kapazität für bis zu 20 Fahrten-schreiber-Downloads oder 500 Fahrer-karten-Downloads
- Netzunabhängig (2 x AA Batterien)

Zubehör



- Halter ist im Lieferumfang enthalten
- Zur Nutzung im Büro oder auch in Sicherheitszonen
- Download-Tool kann diebstahlsicher fixiert werden
- Fahrer können außerhalb des Werksgeländes downloaden
- Administrator kann bei Bedarf Download-Tool entsichern und auf PC übertragen
- Ideal zur Anwendung im Büro zum Einlesen der Smartcards

OPTAC Viewer



- Digitale Tachographenauswertung
 - Geschwindigkeitsüberschreitung
 - Ereignisse & Fehler
 - Download-Registrierung
 - Backup-Erinnerung, etc.

- Preisgünstige Lösung, um den gesetzlichen Anforderungen zu entsprechen
- Archiviert Daten in einem zugelassenen Format
- Möglichkeit zur Ansicht von Fahrer-/Fahrzeugaktivitäten
 - 7-Tage-Ansicht
 - 24-Stunden-Zoomfunktion
 - Dauer jeder Aktivität
 - Summe jeder Aktivität

OPTAC⁺ Digitale Analyse

- Archivierung der Daten in einem zugelassenen Format
- Optische Anzeige von Fahrer- und Fahrzeugaktivität in einem übersichtlichen und einfachen grafischen Format
- Automatische Analyse bzgl. Fahrpersonalgesetz
- Report von Überschreitungen etc.
- Optimieren des Fahrzeug- und Fahrereinsatzes zur Verbesserung der Flotteneffizienz
- Bietet Arbeitszeitkalkulationen
- Verbrauchs- und Flottenmanagement-Auswertungen

OPTAC² Kombi-Analyse

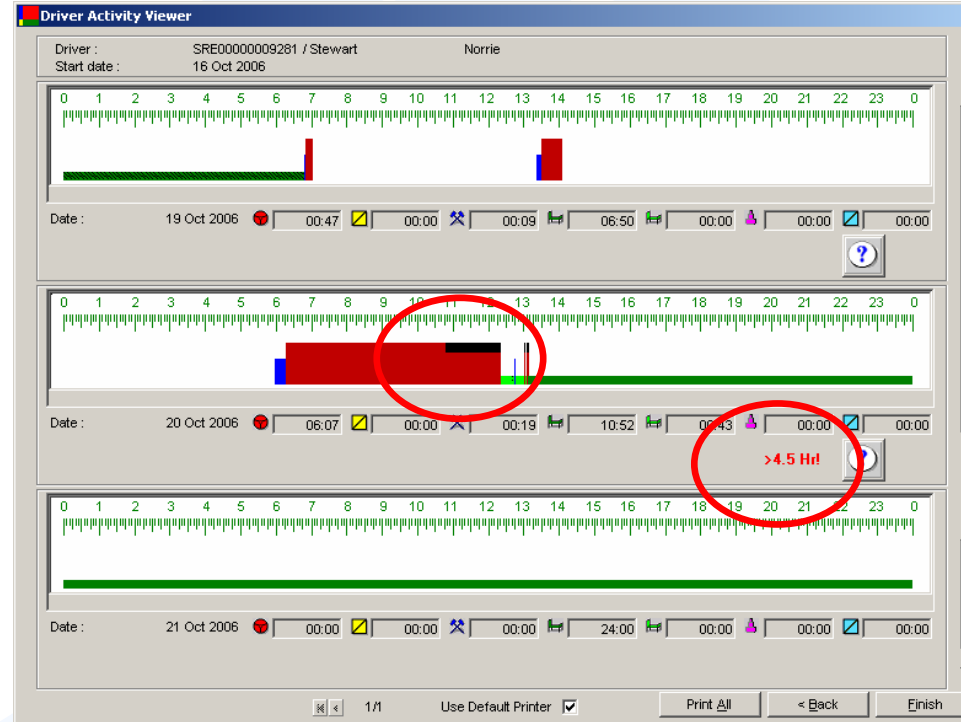
- Alle Vorteile von OPTAC⁺ Software, sowohl für digitale, als auch analoge Tachographen
- Scan4-Chart-Scanner enthalten, zur automatischen Umsetzung der Diagrammscheibendaten in eine elektronische Datenform
- Prüfung von Überschneidungen, inklusive Diagrammscheiben- und Kartenüberschneidungen
- Reduzierung des Aufwandes bei Diagrammscheibenanalyse bei gleichzeitiger zukunftsorientierter Ausstattung für digitale Analyse
- Ideal für Flotten mit Mischbetrieb analog/digital

OPTAC Zusammenfassung

- OPTAC: Verschiedene Versionen zur bedarfsorientierten Lösung
- Einfache Installation
- Einfache Bedienung
- Vielseitig und flexibel
- Sicher – Software ist durch ein Passwort geschützt
- Bedarfsgesteuert – Daten können sofort angesehen, analysiert oder archiviert werden
- Zukünftige Sicherheit - aktuell gemäß der neuesten Gesetzgebung und der aktuellen Computerspezifikationen
- Support und Beratung – telefonische Online- bzw. Hotline-Unterstützung durch ein Spezialistenteam

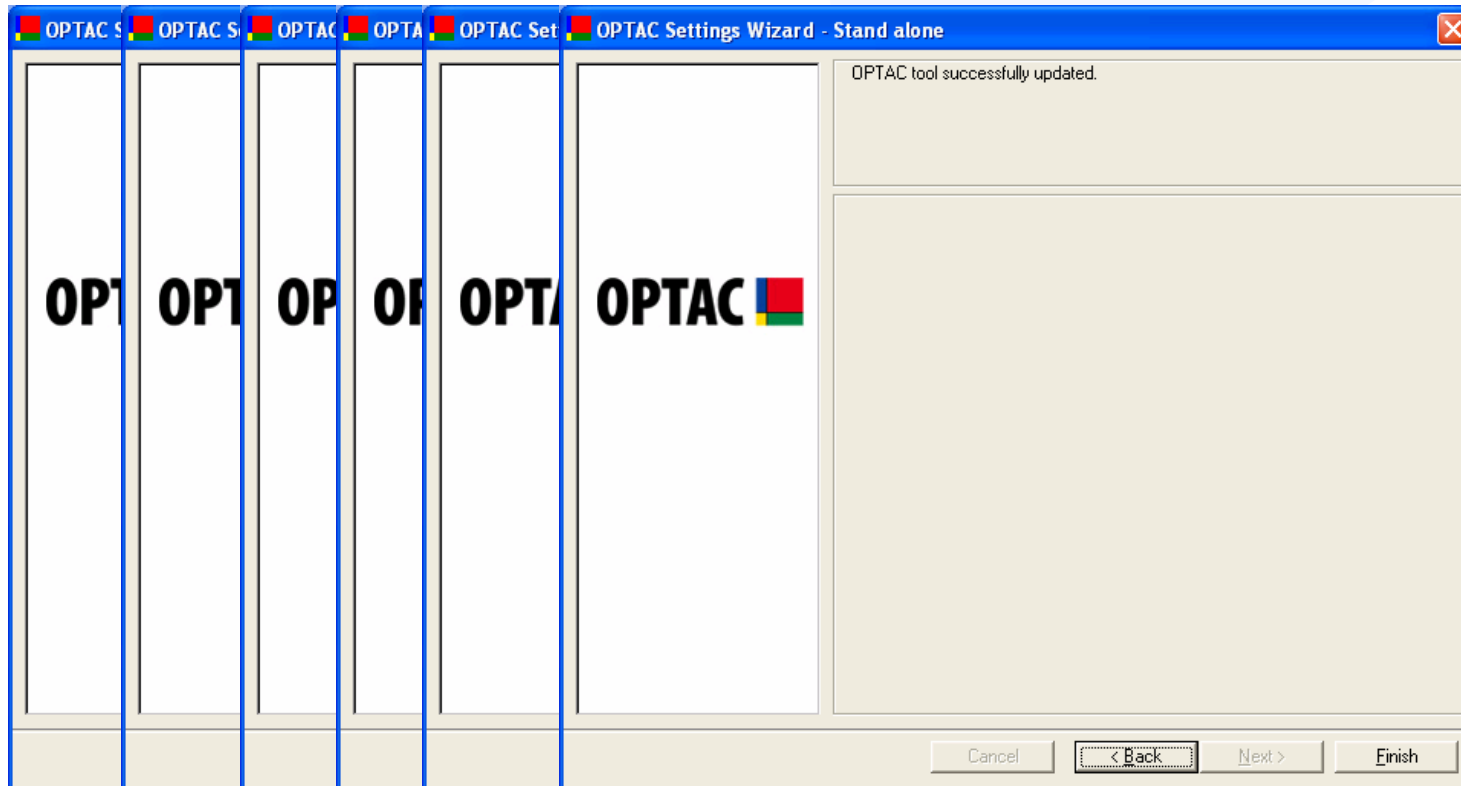
4,5 Stunden Warnung

- Markierung am Bildschirm bei jeder Fahrt, die über 4,5 Stunden liegt, bis die vorgeschriebene Pause von 45 Minuten eingelegt wird.
- Markiert Aktivität mit schwarzem Balken und zeigt Warnung an.
- Ist ebenfalls ein 4,5 Stunden Report. Aussage bedeutet: "Achtung: Dies ist lediglich eine Warnung – ein Teil einer Aktivität könnte das 4,5 h Limit überschritten haben. Sie sollten die Aktivitäten bzgl. einer möglichen Überschreitung prüfen."



Download Auswahl/ Konfiguration

- Erlaubt Definition der zu downloadenden Informationen. Gleich zu S/VDO, kann VU-Downloadzeit durch Streichen der Geschwindigkeit reduzieren.



Download Erinnerung

- Farbliche Markierung der Downloadprioritäten
- Farbcode:
 - **Rot** - Download ist überfällig
 - **Amber** - Download ist kurzfristig fällig
 - **Grün** - Download ist nicht fällig

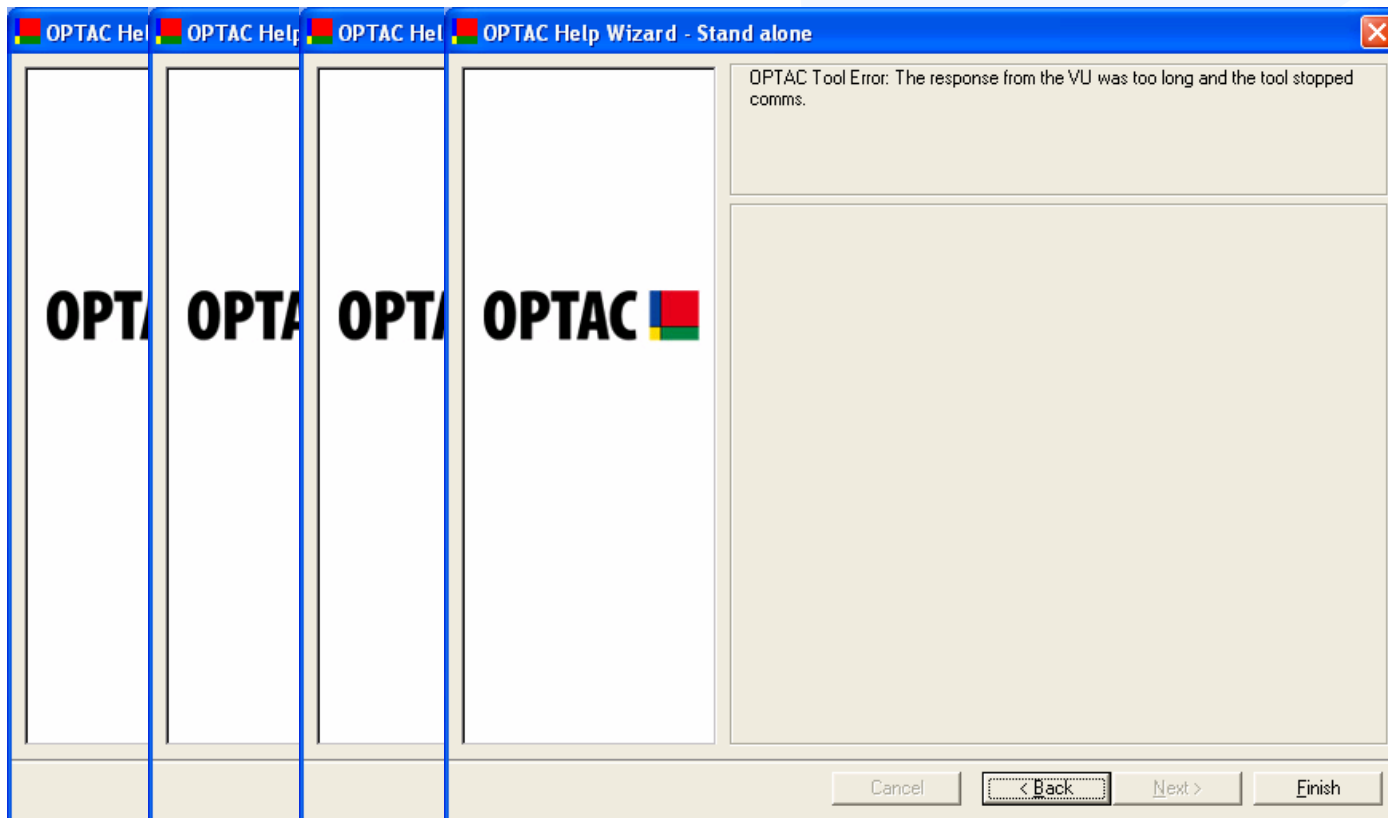
Status	Card Number	Driver Name	Last Download	No. of Days Since Last Download
●	SRE0000001234	B. Ganch	24 Aug 2006 15:10:36	67
●	DB052541420030	I. REID	14 Oct 2006 09:40:23	16
●	SRE00000009281	S. Norrie	26 Oct 2006 09:01:51	4
●	SRE00000009209	K. Vine	26 Oct 2006 08:57:19	4
●	SRE00000000024	A. Pettican	26 Oct 2006 09:01:31	4
●	SRE00000009258	R. Pacman	27 Oct 2006 09:36:17	3
●	SRE00000000069	D. Gilmore	27 Oct 2006 09:36:13	3

Notes:

Key: ● Red Warning ● Amber Warning ● Card is OK

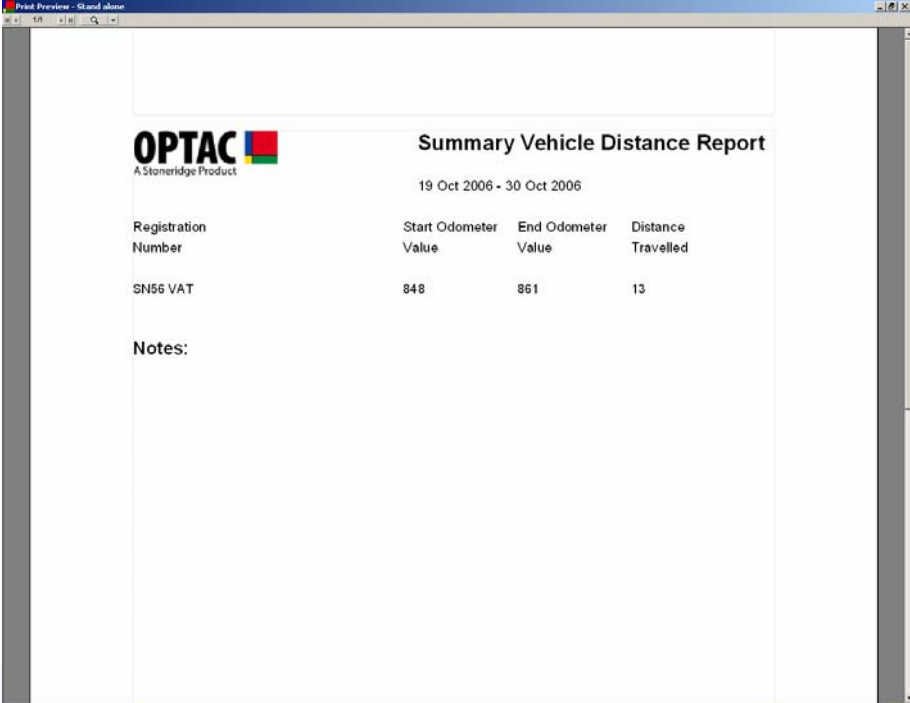
Download Problemdiagnose

- Sofern ein Download durch das Tool fehl geschlagen ist, kann mittels der Software die Problematik angezeigt werden.



Wegstreckenreport

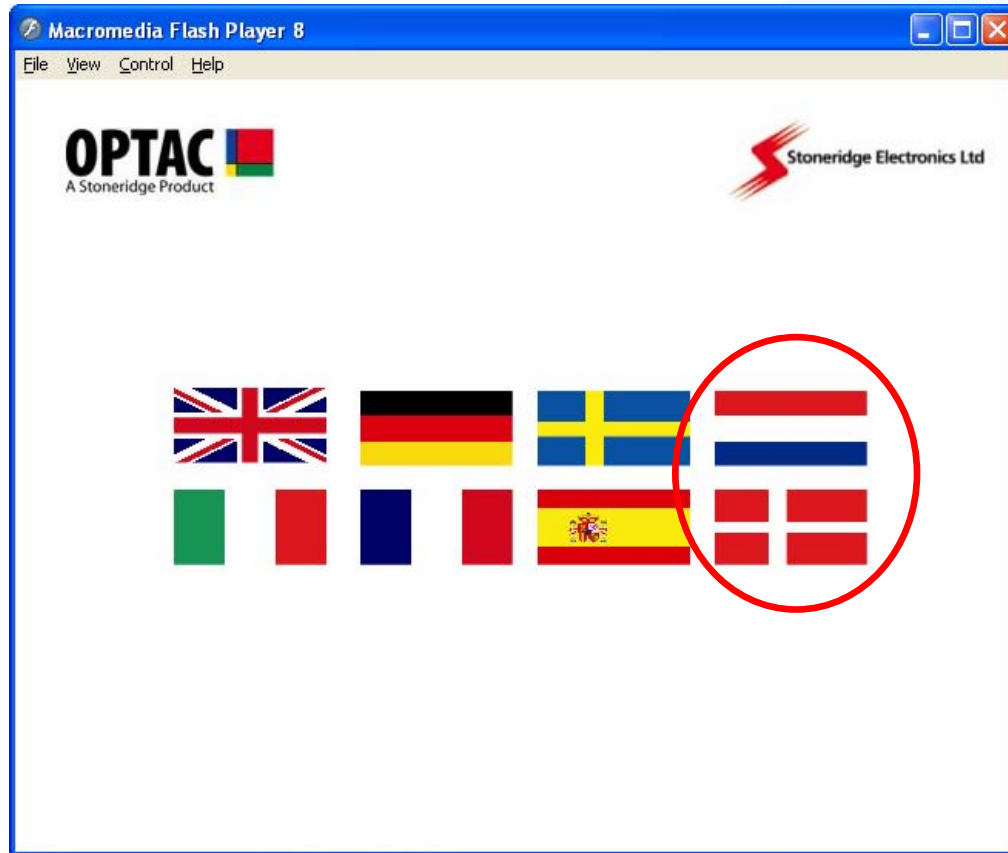
- Der Wegstreckenreport zeigt die gleichen Informationen, wie die analogen Dia-Scheiben im mittleren Feld:
 - Report des definierten Fahrzeuges
 - Datum
 - Kilometerstand Start
 - Kilometerstand Ende
 - Summe Distanz
 - Fahrername



Registration Number	Start Odometer Value	End Odometer Value	Distance Travelled
SN56 VAT	848	861	13

Extra Sprachen

- Holländisch und Dänisch wurden ergänzt.



Druckerauswahl

- Verschiedene Drucker können angewählt werden.



Weitere Neuerungen (1)

- Export Funktion
 - Export von Aktivitätsaufzeichnungen, Ereignisse & Störungen und Geschwindigkeitsaufzeichnungen in Excel.
- Digitale Signatur Prüfung
 - Prüft ob Datensätze verändert wurden.
- Spezielle Downloads
 - Speicherung und Export spezieller Downloads, wie RPM, D1 und D2.
- Aktivitätensummenreport
 - Auswahl eines Fahrers und Zeitraums, Anzeige der Summen für diesen Fahrer und diese Periode.
- Switch zwischen Ländern
 - Beim Export, Switch zwischen spanischem, französischem oder restlichem Europadatensatzformaten möglich. Hilfreich wenn Fahrer in verschiedenen Ländern arbeitet.
- Speichern von Notizen in Reports
 - Beim Drucken von Reports können hinzugefügte Notizen gespeichert werden.

Weitere Neuerungen (2)

- Datenexport nach Auslauf der Lizenz
 - Erlaubt Zugang zu Rohdaten, wenn Lizenz nicht erneuert wird
- „Out of Scope“-Aktivitäten
 - Als weitere Aktivität in Software ergänzt (wie Fährüberfahrt)
- Löschen der Daten nach 5 Jahren
 - Ergänzte Option zu 1- oder 2-Jahres-Löschfunktion, speziell für Frankreich, sofern zur Entlohnung genutzt
- 7-Tage Vor/Zurück Button
 - Schnelleres Blättern möglich
- Kopier-/Löschfunktion für OPTAC-Tool
 - Nach Verbinden des OPTAC-Tools mit PC können Daten automatisch an PC übertragen und am Tool gelöscht werden. Automatischer Import dieser Daten möglich.

KONTAKT

IVEKA

Automotive Technologies Schauz GmbH

Talweg 8

75417 Mühlacker-Lomersheim

Tel.: +49 7041 9695-0

Fax: +49 7041 9695-55

E-Mail: info@iveka.de

Web: www.iveka.de